



スティーブ

© Crystal Dynamics 1998

© BANDAI 1998 MADE IN JAPAN



ごあいさつ

このたびは(株)バンダイのプレイステーション専用ソフト「スピンドール」をお買い上げいただき、誠にありがとうございます。ご使用前に取り扱い方、使用上の注意等、この「解説書」をよくお読みいただき、正しい使用方法でご愛用ください。なお、この「解説書」は大切に保管してください。

CONTENTS

ストーリー	3
コントローラの基本操作	4
ゲームの準備	6
ゲームスタート	7
マップ画面	8
レッツ！アクション	10
カメラモード	11
アイテム	12

For Japan Only



プレイヤー
1人



メモリーカード
1ブロック



アナログコントローラ
対応(振動なし)

SLPS 01461

②

ストーリー

S T O R Y

テレビのモニター内に自由に入り込める能力を持った主人公・レノは、モニターの中で起こる様々な事件・問題を解決する「モニターディック(電影刑事)」のひとりとして活躍していたが、今は気ままにその日暮らしを楽しんでいる。

ある日、そんなレノのもとに黒いスーツをまとった政府の役人が訪ねてきた。今世紀最強の悪党と言われる輩が、モニター内で悪事の限りを尽くしているとのこと。モニターディックの中でも、特にスゴ腕でならしたレノの力が必要だというのだ。

レノは平和で気ままな今の生活に満足していた。「面倒なことはゴメンだ」と一度は断ったが、彼らのスーツケースの中の大金に目がくらみ、この事件を引き受けることにした。

さあ、レッツゴー、レノ！モニター内の悪党どもを捜し出し、大金をガッポリ獲得しようじゃないか！



レノ Reno

声：せんだみつ雄

このゲームの主人公。テレビモニターの中を自由に動き回れる不思議な能力を身につけたトカゲに似た生物。マイペースで自由奔放、悠々自適の生活を送っているが、その昔はスゴ腕のモニターディックとして大いに名を馳せていた。

③

コントローラの基本操作

●アナログコントローラ

L1ボタン
カメラ左回転

L2ボタン
空手キック (走りながら
×ボタンとの同時押し)

アナログ
ANALOGモードスイッチ

方向キー
8方向移動

(ANALOGモードOFF時)

左スティック
8方向移動

(ANALOGモードON時)

SELECTボタン
マップ画面でのステータス表示

LED

STARTボタン
ゲーム中のポーズ

R1ボタン
カメラ右回転

R2ボタン
空手キック (走りながら
×ボタンとの同時押し)

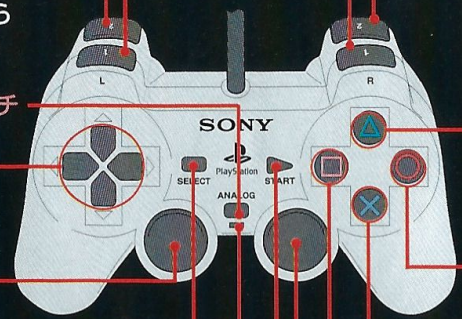
△ボタン
押しっぱなしでカメラ
ズーム

○ボタン
決定 / 虫を食べる

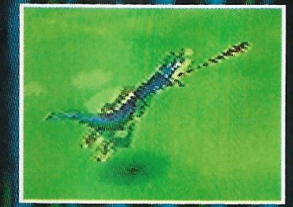
×ボタン
キャンセル / ジャンプ
(着地時にもう一度押すと
ハイジャンプ)

□ボタン
しっぽ攻撃

右スティック
使用しません



アクション / ACTION



虫を食べる : ○ボタン



ハイジャンプ : ×ボタンでジャンプ、
着地時にもう一度×ボタン



しっぽ攻撃 : □ボタン



空手キック : 走りながら L2 または
R2 ボタン + × ボタン



●コントローラ

L2ボタン

L1ボタン

方向キー

SELECTボタン

STARTボタン

R2ボタン

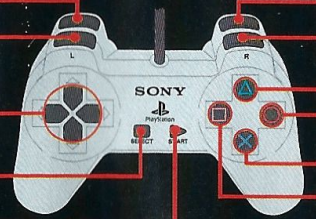
R1ボタン

△ボタン

○ボタン

×ボタン

□ボタン



※基本設定時のボタン操作です。
「おぶしよん」の「そうさ」でボタン
操作の変更がおこなえます。
※このソフトはアナログコントロ
ーラ対応です。ANALOGモードス
イッチを押すたびにモードが切り
替わり、LED点灯時は左スティ
ック、LED消灯時は方向キーで
の操作となります。

ゲームの準備

セッティング

プレイステーション本体にCD-ROMをセットして電源を入れると、オープニングムービーに続きタイトル画面があらわれます。

スタート

最初からゲームをする時に選びます。やり直す時もこのモードを選びます。

ロード

継続中のデータがあれば、そのデータをロードして再開することができます。メモリーカードのファイルからデータを選び、呼び出してゲームを再開します。セーブはステータス画面の「別セーブ」でおこなうことができます。

おぶしょん

ボタン操作の変更とサウンドの設定がおこなえます。操作は画面の指示に従っておこないます。

パスワード

継続中のデータがあれば、そのパスワードを入力してゲームを再開することができます。パスワードが間違っていると、再開することはできません。パスワードはステータス画面の「パスワード見る」で見ることができます。



ゲームスタート

ゲームの目的

各ワールドのそれぞれのステージに隠されたすべての「リモコン」を探し出し、最終ステージにいるボスを倒します。

リモコンとは？



レッド

赤リモコン：

各ステージに隠されており、新しいステージへの侵入が可能になります。すべて集めると隠しエンディングが見られます。



シルバー

銀リモコン：

各ワールドにふたつあり、ひとつはワールド内のアイテムを一定数集めるともらえ、もうひとつはステージ内のどこかに隠されています。ボーナスステージへの侵入が可能になります。



ゴールド

金リモコン：

ボーナスステージやボスステージをクリアするともらえます。4つ集めると、秘密ステージへの侵入が可能になります。

マップ画面

ゲームを始めると、まず最初にマップ画面があらわれます。各ステージへは、マップ上のモニターから侵入します。「リモコン」を集めると、マップ内の移動可能範囲が広がり、別のモニターへの侵入が可能になります。



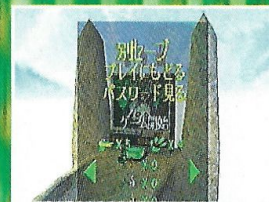
ゲームスタート時は『アニメの世界』と『恐怖の館』、ふたつのステージにのみ侵入することができます。



ゲーム終了
STARTボタンを押すと、ポーズ画面があらわれます。ここで「やめる」を選び、さらに「いいよ」を選べるとゲームが終了し、タイトル画面に戻ります。ただし、アクション中は「もどる」「やめる」の表示は出ません。



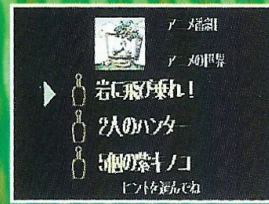
マップ画面でSELECTボタンを押すと、現在のステータスが表示され、方向キー左右でそれぞれのステージの「リモコン」獲得状況も見るすることができます。またこの画面では、セーブやパスワードの確認もでき、「プレイにもどる」または×ボタンでゲームに戻ることができます。



「別セーブ」
セーブする場所を選び、○ボタンで決定します。すでにデータのある場所を選んでセーブすると、そのデータは消えてしまいます。消したくない場合は、別の場所を選んでセーブしてください。



「パスワード見る」
メモリーカードがなくても、パスワードをおぼえていれば、次回ゲームの続きをプレイすることができます。詳しくはP6「パスワード」をご覧ください。
※セーブデータやパスワードでゲームを再開する場合、クリア途中のステージ最初からとなります。

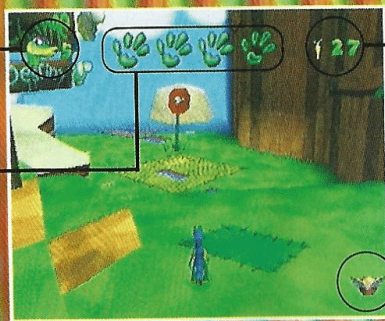


ステージに侵入すると、ミッションリストが表示されます。方向キー上下でミッションを選び、○ボタンで決定すると、「赤リモコン」を探し出すヒントが表示されます。

レッツ!アクション

アイテム獲得数：現在集めているアイテムと、その獲得数をあらわします。一定数集めると1UP。ライフがひとつ増えます。それぞれのアイテムを一定数集めると、「銀リモコン」を手に入れることができます。

ライフ：残りライフの数をあらわします。0になるとゲームオーバーです。



●基本画面

HP：最初は4つあり、ダメージを受けるとひとつが半透明になり、すべてが半透明になると、ライフがひとつ減ります。アイテムなどで増やすことができます。

カメラモード：現在のカメラモードが表示されます。

※ライフとアイテム獲得数は、STARTボタンを押すと表示され、しばらく経つと表示されなくなります。

カメラモード



マニュアル/L1ボタンとR1ボタンでカメラを自由に回転させることができます。



セミオート/レノが止まると背後からの視点になります。L1ボタンとR1ボタンでカメラを回転させることができます。



オート/常にレノの後ろ側からの視点となります。カメラは動かさせません。

△ボタンでズームアップ、方向キーで上下左右を見渡すことができます。

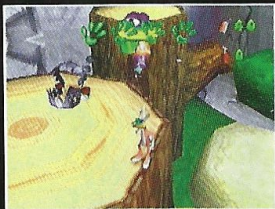


STARTボタンを押すとポーズとなり、方向キー左右でカメラモードを切り換えることができます。「もどる」でゲームを再開、「でる」でマップ画面に戻ります。

アイテム

ステージアイテム

各ステージには3種類のアイテムがあり、それぞれを順番に集めなければなりません。アイテムを一定数集めると1UPします。3種類のアイテムをすべて集めると「銀りモコン」がもらえます。



アニメの世界



にんじん



空き缶



ディーエヌティーはくたん
TNT 爆弾

チェックポイント

このモニターをしば攻撃で壊すと、HPがなくなった時、その場所から再スタートすることができます。



パワーアップアイテム

各ステージにあるモニターをしば攻撃で壊すとパワーアップアイテムがあらわれます。



みどり
緑バエ：
HPが回復します。



あお
青バエ：
氷爆弾が作れるよう
になります。



あか
赤バエ：
火炎爆弾が作れるよう
になります。



むすび
紫バエ：
1UPします。

バンダイゲームステーション

このソフトの内容についてのご質問は、**03-3847-5090**
【受付時間/月曜～金曜日(祝日を除く)10時～16時】にお問い合わせください。

- 電話番号はよく確かめて、お間違いのないようにしてください。
- 受付時間外の電話はおさげください。
- 東京23区以外の方は、市外局番(03)をお忘れのないようにしてください。

《ご購入のお客さまへ》商品についてお気づきの点がございましたら、お客様相談センターまでお問い合わせください。住所、電話番号、保護者の方とお子様のお名前・お年も必ずお知らせください。

バンダイお客様相談センター

(関東)台東区駒形2-5-5 ☎111-8081 ☎03-3847-6666

(関西)大阪市北区豊崎4-12-3 ☎531-0072 ☎06-375-5050

(中部)名古屋市昭和区御器所3-2-5 ☎466-0051 ☎052-872-0371

- 電話受付時間 月～金曜日(祝日を除く)10時～16時
- 電話番号はよく確かめてお間違いのないようご注意ください。

おことわり

商品の企画、生産には万全の注意をはらっておりますが、ソフト内容が非常に複雑なために、プログラム上、予期できない不都合が発見される場合が考えられます。万一、誤動作等を起こすような場合がございます。相談センターまでご一報ください。

使用上のご注意

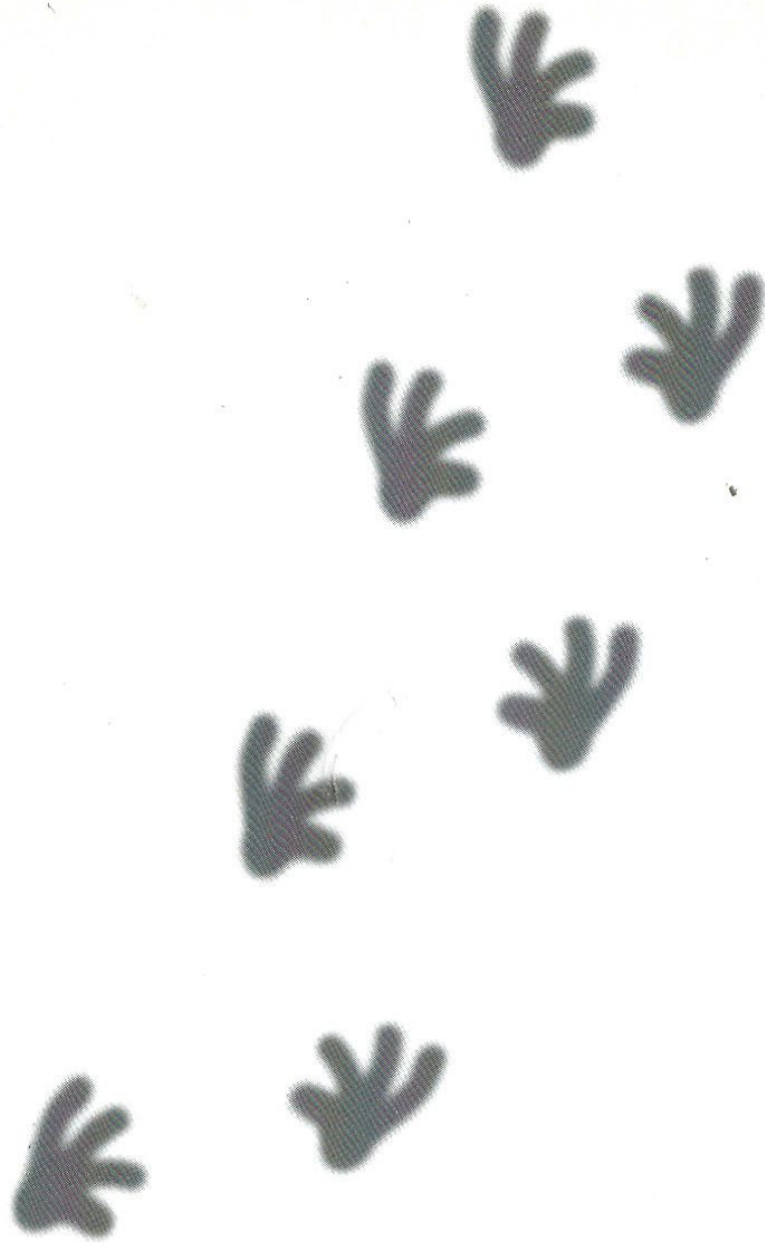
●このディスクは家庭用ビデオゲーム・コンピュータ“PlayStation”専用のソフトです。他の機種でお使いになると、機器等の故障の原因や耳等の身体に悪い影響を与える場合がありますので絶対におやめください。
●このディスクは **NTSC J** マークあるいは **FOR SALE AND USE IN JAPAN ONLY** の表記のある日本国内仕様の“PlayStation”にのみ対応しています。海外仕様の“PlayStation”では使用できません。●「解説書」および“PlayStation”本体の「取扱説明書」「安全のために」をよくお読みの上、正しい使用方法でご愛用ください。

●このディスクを“PlayStation”本体にセットする場合は、必ずレーベル面(タイトル等が印刷されている面)を上にご覧ください。また、中央部分を軽く押し込み、ディスクを安定させてください。●プレイ終了後“PlayStation”本体からディスクを取り出す場合は、本体のオープンボタンを押し、ディスクの回転が完全に止まったのを確認してから行ってください。回転中のディスクに触れると、けがをしたりディスクを傷つけたり本体の故障の原因になりますので、絶対におやめください。●ディスクは両面とも、指紋、汚れ、傷等をつけないように取り扱ってください。またシール等を貼付したり、鉛筆、ペン等で文字や絵を書かないでください。●ディスクが汚れた時はメガネふきのような柔らかい布で、内周から外周に向かって放射状に軽く拭き取ってください。その時、レコード用クリーナーや溶剤等は使用しないでください。●ひび割れや変形したディスク、あるいは接着剤等で補修されたディスクは誤作動の原因になりますので絶対に使用しないでください。●直射日光のあたる場所、暖房機器の近く等高温の所には保管しないでください。また、湿気の多い所も避けてください。●ケースやディスクの上に、重いものを置いたり落としたりすると、破損しけがをすることがありますので絶対におやめください。●プレイ終了後はディスクをケースに戻し、幼児の手の届かない場所に保管してください。●お客様の誤ったお取り扱いにより生じたキズ、破損等に関しては補償いたしかねますので、あらかじめご了承ください。

●“PlayStation”本体をスクリーン投影方式のテレビ(プロジェクション・テレビ)には絶対接続しないでください。残像光量による画面焼けが生じることがあります。●ソフトによってはメモリーカードが必要な場合があります。「解説書」で確認してください。

健康上のご注意

●プレイする時は健康のため、1時間ごとに約15分の休憩を取ってください。●疲れている時や睡眠不足の時はプレイを避けてください。●プレイする時は部屋を明るくし、なるべくテレビ画面から離れてください。●ごくまれに、強い光の刺激を受けたり、点滅を繰り返すテレビ画面を見ていると、一時的に筋肉のけいれんや意識の喪失等の症状を起こす人がいます。こうした経験のある方は、事前に必ず医師と相談してください。また、プレイ中の画面を見ていてこのような症状が起きた場合は、すぐに中止し医師の診察を受けてください。



SLPS 01461

"PS" and "PlayStation" are registered trademarks of Sony Computer Entertainment Inc.
WARNING: All rights reserved. Unauthorized duplication is a violation of applicable laws.

発売元 **株式会社バンダイ**

エレクトロニクス事業部

東京都台東区駒形2-5-4 〒111-8081