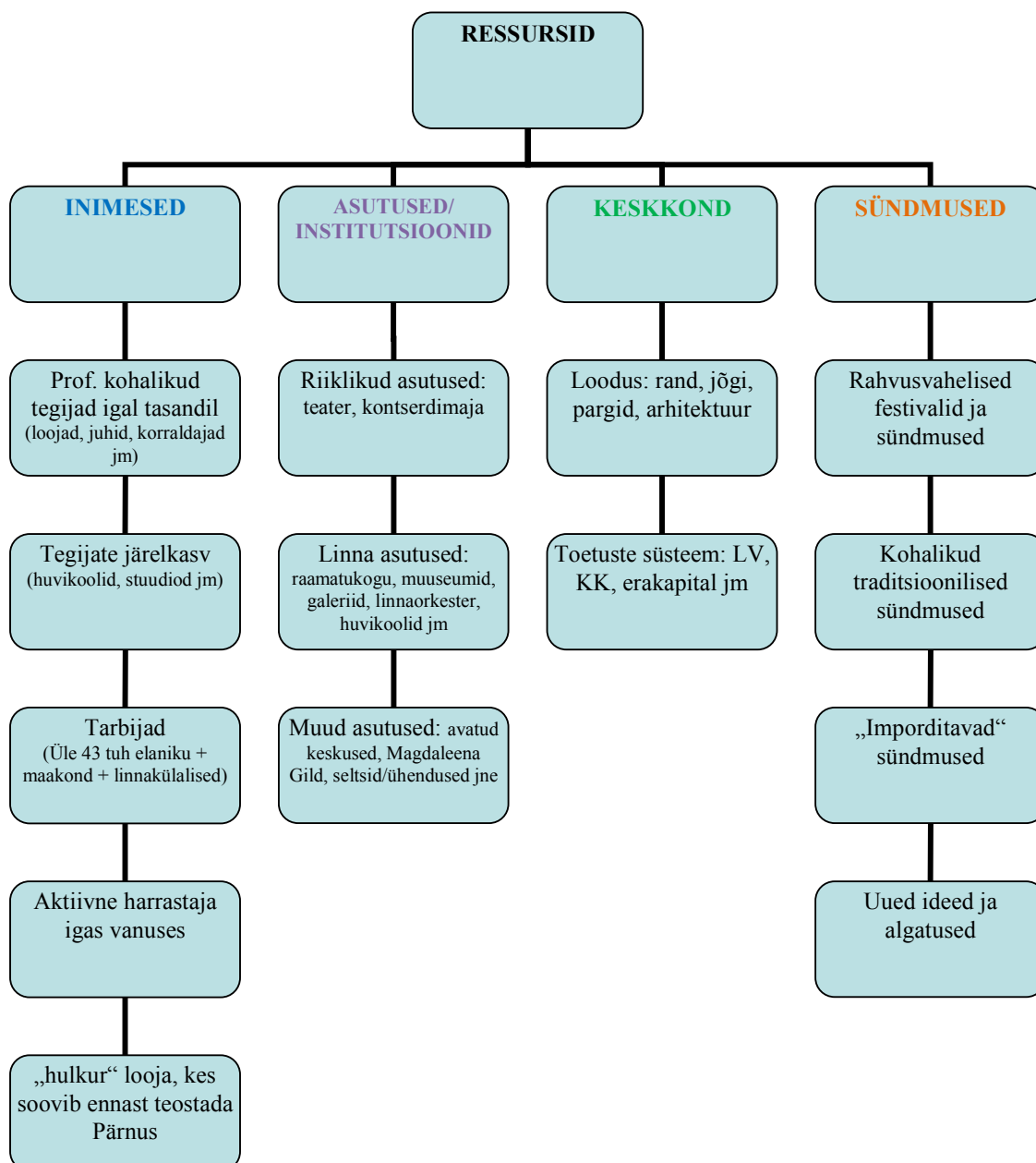


Pärnu linna kultuuri arengustrateegia koostamine

Avakoosolek 17. Aprillil 2010

Pärnu kultuuripilt 2010, hetkeolukord üldises võtmes

Hetkesituatsioon – olemasolev reaalsus



Hetkesituatsioon – kriitiline mõõde.

PUUDUSED

Tegijad

1. Vähene koostöö valdkondade siseselt ja kultuuri erinevate valdkondade vahel;
 - a. Enesekesksus
 - b. Huvi puudumine teiste tegijate vastu
2. Puudub stabiilne ja läbimõeldud koostöö kultuuriga seotud teiste valdkondadega nt turismivaldkonnaga;
3. Rabelemine ellujäämise nimel, kaasaminek üldiste trendidega tekitab ohu kaotada „oma nägu“;
4. Läbimõtlemata ja planeerimata sündmuste reklaam ja infokorraldus;
5. Kiirete tulemuste soovimine (tarbija vajab kohanemiseks ja harjumiseks aega);
6. Puudub omanäolisus;
7. Vähene EL ressursside hankimine;
8. Vähe tähelepanu järelkasvu kasvatamisele;
9. Tegemiste koondumine väikesele suveperioodile;
10. Vähene konkurentsivõime;

Väliskeskkond

1. Kommertskultuuri liiga suur osakaal linna kultuuripildis;
2. Kultuurivaldkonna ühtse kommunikatsioonistrateegia puudumine (info tegijate, sündmuste, osalemisvõimaluste jne kohta);
3. Kultuurivaldkonna vähene väärtustamine (mitte ainult rahaline) otsustajate poolt;
4. Ebastabiilne kultuuripoliitika (kui ikka on kultuuripoliitikat üldse);
5. Uute ideedega on ülikeeruline „välja tulla“, toetatakse traditsioonilist ja tuntut;
6. Avatud kultuurikeskuste liiga väike materiaalne toetus;
7. Korraliku linna kultuurikeskuse puudumine;
8. Oma peaga mõtlemist, innovaatsust jms ei soosita;
9. Puudub kultuuriprojektide hindamise selge mehhanism (reeglid, prioriteedid, eelistused jne);
10. Ei mõisteta huvikoolide olulisust kultuuritegija ning –tarbija kasvatamisel;
11. „Oma“ ei hinnata piisavalt;

Hetkesituatsioon – tulevikuunistused

1. Kultuur on linnale oluline ja vajalik.
2. Linnapoolselt tunnustatakse väärt korraldajaid – preemiad, stipendiumid jms.
3. Loodud on fond, mille abil annab Pärnu linn välja stipendiume linnas elavatele ja tegutsevatele professionaalsetele loomeinimestele. Eraldi tähelepanu pööratakse noorte tegijate motiveerimisele ning nende tegevuse väärtustamisele.
4. Soodustatakse loomamajanduse arengut linnas. Pärnus töötab professionaalne loomemajanduse konsultant.
5. Soodustatakse aastaringselt toimivat kultuuritegevust, mis pakub osalemis- ja tarbimisvõimalusi Pärnu elanikele ja terviseasutuste külastajatele;
6. Pärnu kultuurielu on mitmekesine ja mainekas, väärtustatud igal tasandil: riigi tasand, omavalitsuse tasand, linnakodaniku tasand;
7. Kultuuripildis on esindatud kõik kultuurivaldkonnad – professionaalne, harrastuslik ja meelelahutus; kunst, muusika, rahvakultuur, teater, kirjandus jne
8. Pärnu kultuurielu on mainekas, positiivselt kajastatud erinevates meediakanalites, ilmuvad arvustused kultuurisündmuste kohta;
9. Pärnu on üks eesti kultuuritrendide loojaid ja kandjaid;
10. Loodud on suvepealinna fond, kust saavad toetus just suveperioodil toimuvad ning suvekülalisele suunatud sündmused;
11. Pärnu on erinevate kultuurivaldkondade koolituste ning meistrikursuste hinnatud paik;
12. Olemas on toimiv infovõrgustik, loodud on vastav infoportaal, kus kajastatakse erinevaid tegevusi ja kultuuritarbimise ning selles osalemise võimalusi
13. Toimub koostöö valdkondade vahel ja valdkondade sees, koostöö maakonnaga: ühised projektid, tarbija kaasamine;
14. Loodud on kultuuri turundusstrateegia, kuhu on haaratud koos kultuuriga teised temaga seotud valdkonnad;